



Ostbelgien
Cantons de l'Est - Oostkantons

Willkommen in Europas
kraftvollem Garten.

Bienvenue dans
le surprenant jardin
de l'Europe.

Welkom in de ruige
tuin van Europa.

www.ostbelgien.eu

Vorstandssitzung

TAO | 15.02.2019

Réunion

du Comité Directeur

ATEB | 15/02/2019

Triangel | St.Vith



Ostbelgien
Cantons de l'Est - Oostkantons

1
2
3

Die TAO und die Destination Ostbelgien / *L'ATEB et la destination des Cantons de l'Est*

Laufende Projekte / *Projets en cours*

Aktionsplan 2019 / *Plan d'action 2019*

Willkommen in Europas
kraftvollem Garten.

Bienvenue dans
le surprenant jardin
de l'Europe.

Welkom in de ruige
tuin van Europa.

www.ostbelgien.eu



Ostbelgien
Cantons de l'Est - Oostkantons

1

Die TAO und die Destination Ostbelgien *L'ATEB et la destination des Cantons de l'Est*

Willkommen in Europas
kraftvollem Garten.

Bienvenue dans
le surprenant jardin
de l'Europe.

Welkom in de ruige
tuin van Europa.

www.ostbelgien.eu

TAO/ATEB – unser Auftrag – notre mission

Aufgabe der Tourismusagentur Ostbelgien – Mission de l'ATEB

Vorrangiges Ziel der TAO ist es die Tourismusdestination Ostbelgien (Amel, Büllingen, Bütgenbach, Burg Reuland, Eupen, Kelmis, Lontzen, Malmedy, Raeren, St. Vith und Waimes) im In-und Ausland zu fördern



Destinationsmarketing
Produktentwicklung

Mission de l'Agence du Tourisme de l'Est de la Belgique

L'objectif prioritaire de l'ATEB est de promouvoir la destination des Cantons de l'Est (Amel, Büllingen, Bütgenbach, Burg Reuland, Eupen, Kelmis, Lontzen, Malmedy, Raeren, St. Vith und Waimes) à l'étranger et en Belgique



Marketing pour la DESTINATION
Développement de produits touristiques

Willkommen in Europas
kraftvollem Garten.

Bienvenue dans
le surprenant jardin
de l'Europe.

Welkom in de ruige
tuin van Europa.

www.ostbelgien.eu

TAO/ATEB – unser Auftrag – notre mission

Leitbild – vision stratégique



bedeutet für die Arbeit der TAO:

- Definition der Hauptgeschäftsbereiche Rad und Wandern;
- Richtungsweisend für die Investitionspolitik der DG
- Einbindung des Privatsektors in die Entscheidungen

influence le travail de l'ATEB:

- *Par l'approbation des thèmes phares rando et vélo*
- *Par la définition d'une politique d'investissement du Gouvernement germanophone*
- *Par l'implication du secteur touristique privé*



Jeder muss seinen Beitrag für die Umsetzung des Leitbildes leisten !



Tout un chacun doit apporter sa contribution pour la mise en œuvre du plan stratégique !

Willkommen in Europas
kraftvollem Garten.

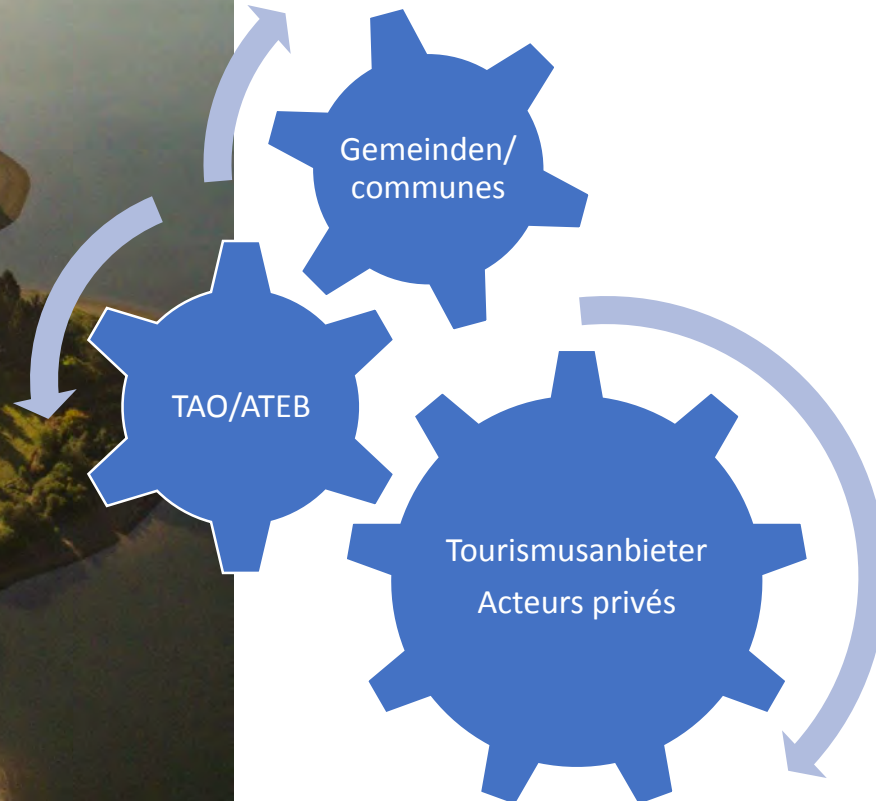
Bienvenue dans
le surprenant jardin
de l'Europe.

Welkom in de ruige
tuin van Europa.

www.ostbelgien.eu

TAO/ATEB – unser Auftrag – notre mission

Interaktionen - interactions



Die TAO ersetzt NICHT die lokale Dynamik !
L'ATEB ne remplace pas la dynamique locale

Die TAO ist kein Veranstalter – sie bewirbt lokale
Veranstaltungen
L'ATEB n'est pas organisateur d'événements – elle en fait la
promotion

Die TAO koordiniert gemeindeübergreifende Initiativen und
wird methodologisch eingebunden;
L'ATEB coordonne des initiatives intra-communales et doit être
impliquée méthodologiquement

Die TAO entwickelt Speerspitzenprodukte mit Hilfe der
Gemeinden und Partnerbetriebe, die die Destination
interessant und bekannt machen
L'ATEB développe des produits phares avec l'aide des
communes et acteurs touristiques pour rendre la destination
connue et attractive

Willkommen in Europas
kraftvollem Garten.

Bienvenue dans
le surprenant jardin
de l'Europe.

Welkom in de ruige
tuin van Europa.

www.ostbelgien.eu

Destination Ostbelgien – Cantons de l'Est

Wir sind eine Naturregion – nous sommes une destination « nature »

...unsere Nachbarn auch!
...nos voisins aussi!



www.schoenes-deutschland-info.de

Saarland



www.swr.de/landesschau-rp/ferien-zu-hause-ab-nach-rheinland-pfalz

Deutsche Eifel



www.pinterest.com

Schwarzwald

Willkommen in Europas
kraftvollem Garten.
Bienvenue dans
le surprenant jardin
de l'Europe.
Welkom in de ruige
tuin van Europa.

www.ostbelgien.eu

Destination Ostbelgien – Cantons de l'Est

Markenbild Ostbelgien - Logo

Grundform

Ausgehend von dem Namen "Ostbelgien", ist der Anfangsbuchstabe eine markante und hervorragend simple Form. Das "O" von Ostbelgien.

Zu umschreibender Mehrwert

Der am höchsten Punkt des Landes liegende Wasserspeicher, der die Landschaft dynamisch durchzieht (Flüsse, Bäche, Seen)

Farbe

Naturfarben

Karakter

hochwertig & zeitlos

La forme de base

La 1^{ère} lettre de la dénomination "Ostbelgien (Cantons de l'Est)" a une forme marquante et simple. Le "O" de Ostbelgien.

La plus-value

Le réservoir d'eau situé au point le plus haut du pays, qui dynamise le paysage par les rivières, ruisseaux et lacs.

Couleur

Couleurs de la nature

Caractère

qualitatif & intemporel

Willkommen in Europas kraftvollem Garten.

Bienvenue dans le surprenant jardin de l'Europe.

Welkom in de ruige tuin van Europa.

www.ostbelgien.eu



Ostbelgien
Cantons de l'Est - Oostkantons

Destination Ostbelgien – Cantons de l'Est

Profilierung - profil



Willkommen in Europas
kraftvollem Garten.

Bienvenue dans
le surprenant jardin
de l'Europe.

Welkom in de ruige
tuin van Europa.

www.ostbelgien.eu

Destination Ostbelgien – Cantons de l'Est

Claim

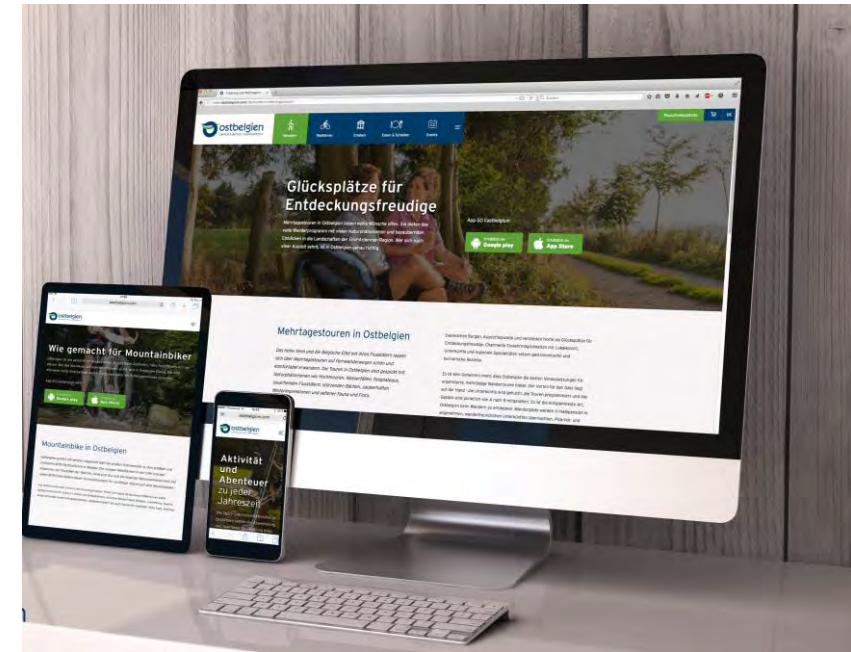
www.ostbelgien.eu



Willkommen in Europas
kraftvollem Garten.
Bienvenue dans le jardin
inattendu de l'Europe.
Welkom in de ruige tuin
van Europa.

Willkommen in Europas
kraftvollem Garten.
Bienvenue dans
le surprenant jardin
de l'Europe.
Welkom in de ruige
tuin van Europa.

www.ostbelgien.eu





Ostbelgien
Cantons de l'Est - Oostkantons

Destination Ostbelgien – Cantons de l'Est



Willkommen in Europas
kraftvollem Garten.

Bienvenue dans
le surprenant jardin
de l'Europe.

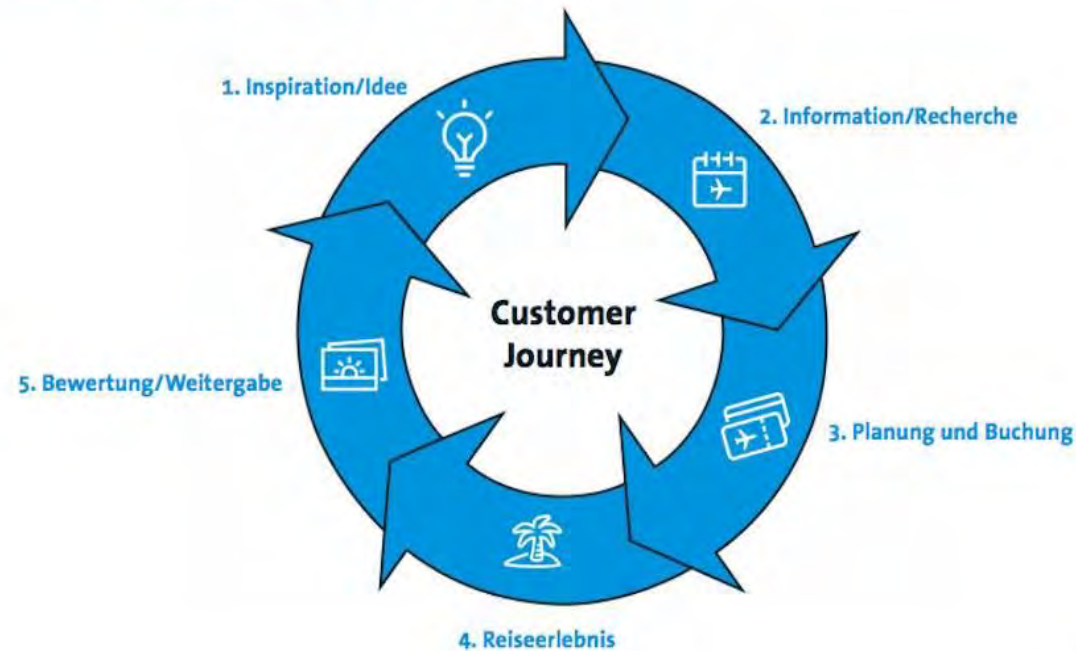
Welkom in de ruige
tuin van Europa.

www.ostbelgien.eu



Destination Ostbelgien – Cantons de l'Est

Customer Journey im Tourismus



bitkom
www.travelbusiness.at

Willkommen in Europas
kraftvollem Garten.

Bienvenue dans
le surprenant jardin
de l'Europe.

Welkom in de ruige
tuin van Europa.

www.ostbelgien.eu



Die TAO muss auf Ostbelgien aufmerksam machen !
L'ATEB doit attirer l'attention sur la Destination !

Destination Ostbelgien – Cantons de l'Est

Emotionen und Sehnsüchte – Emotions et désirs

- Die Landschaft als Bühne für Aktivitäten (naturnah)
 - Die Region erleben und geniessen (regionale Produkte)
 - Die Reise ins ICH (Stille, Erholung)
-
- Découvrir les paysage comme un décor pour les activités en pleine nature (proximité)
 - Comprendre et goûter à la région
 - Le voyage à l'intérieur de soi-même

Willkommen in Europas
kraftvollem Garten.

Bienvenue dans
le surprenant jardin
de l'Europe.

Welkom in de ruige
tuin van Europa.

www.ostbelgien.eu



Ostbelgien
Cantons de l'Est - Oostkantons

2

Laufende Projekte
Projets en cours

Willkommen in Europas
kraftvollem Garten.

Bienvenue dans
le surprenant jardin
de l'Europe.

Welkom in de ruige
tuin van Europa.

www.ostbelgien.eu



Ostbelgien
Cantons de l'Est - Oostkantons

Rad und Wandern – *Randonnée et vélo*



Willkommen in Europas
kraftvollem Garten.

Bienvenue dans
le surprenant jardin
de l'Europe.

Welkom in de ruige
tuin van Europa.

www.ostbelgien.eu

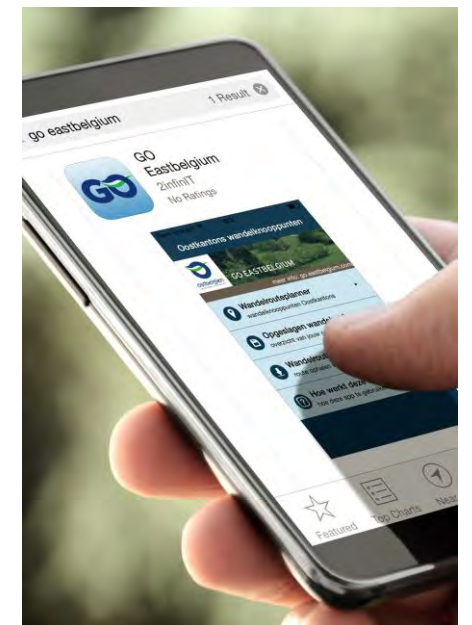
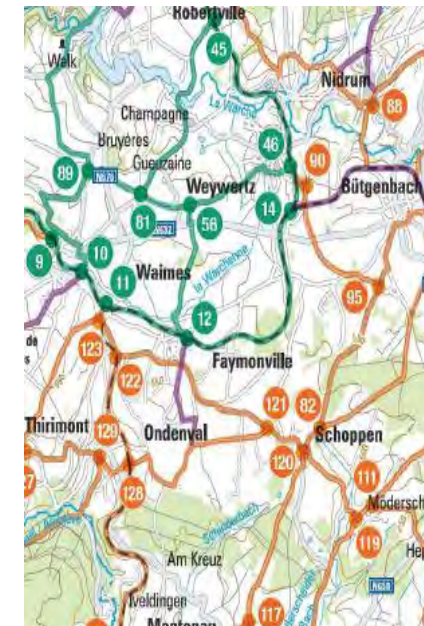
Knotenpunktnetzwerke – Réseau de points-nœuds

Umsetzung 2019-2020 – Réalisation 2019-2020

Wandern / Randonnée

Rad / Vélo

Digital unterwegs
Navigation digitale
App go.ostbelgien.eu

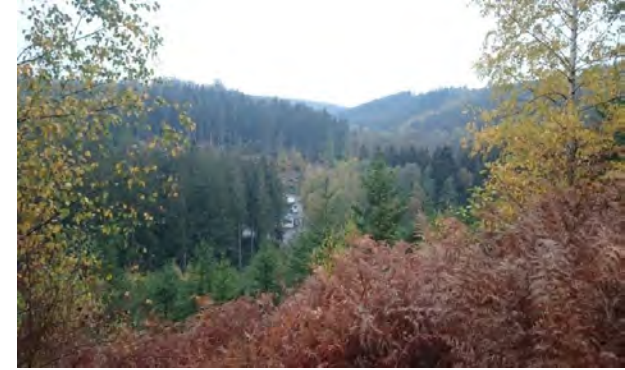


Mountainbike – VTT



LEADER Nord

- **Entwicklung** eines zusammenhängenden MTB-Netzes im Norden Ostbelgiens
Développement de boucles de VTT dans le nord des Cantons de l'Est
- **Wachstumsmarkt** Radtourismus
Croissance constante du cyclotourisme
- **Kontrollierte Lenkung** der Nutzerströme
Contrôle des flux touristiques



Willkommen in Europas
kraftvollem Garten.

Bienvenue dans
le surprenant jardin
de l'Europe.

Welkom in de ruige
tuin van Europa.

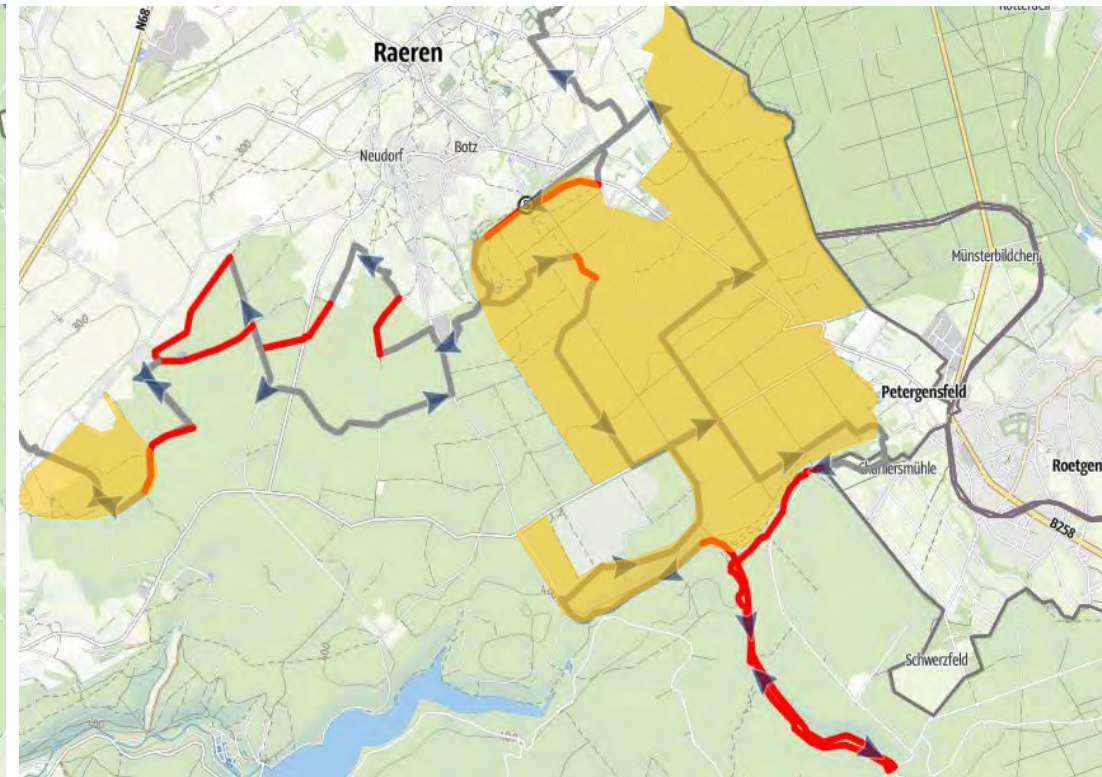
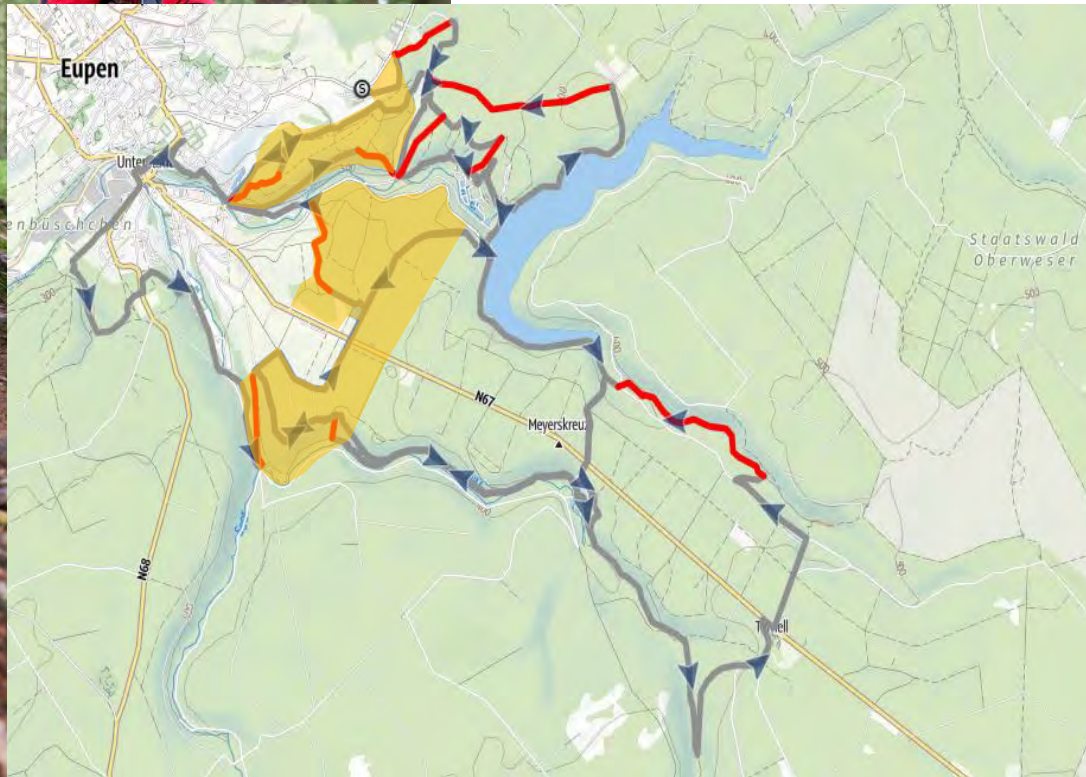
www.ostbelgien.eu



Ostbelgien
Cantons de l'Est - Oostkantons

Mountainbike – VTT

Attraktives Streckennetz, breite Nutzergruppe
Réseau attractif pour un large public cible



Willkommen in Europas
kraftvollem Garten.

Bienvenue dans
le surprenant jardin
de l'Europe.

Welkom in de ruige
tuin van Europa.

www.ostbelgien.eu



Ostbelgien
Cantons de l'Est - Oostkantons

Stoneman



- Ein besonderes MTB-Erlebnis... nur einmal pro Land = Lizenzprodukt
- Rundkurs
- Gold-Silber-Bronze
- 100% beschildert
- Checkpoints-Stempelkarte
- Logis Partner
- Starterpaket

- *Découverte VTT exceptionnelle*
- *1 seule licence par pays*
- *boucle*
- *Or-Argent-Bronze*
- *100% balisée*
- *Checkpoints-pointage*
- *partenaires hébergement*
- *Kit de démarrage*

Willkommen in Europas
kraftvollem Garten.

Bienvenue dans
le surprenant jardin
de l'Europe.

Welkom in de ruige
tuin van Europa.

www.ostbelgien.eu





Ostbelgien
Cantons de l'Est - Oostkantons

Vennbahn Radweg – *Piste cyclable*



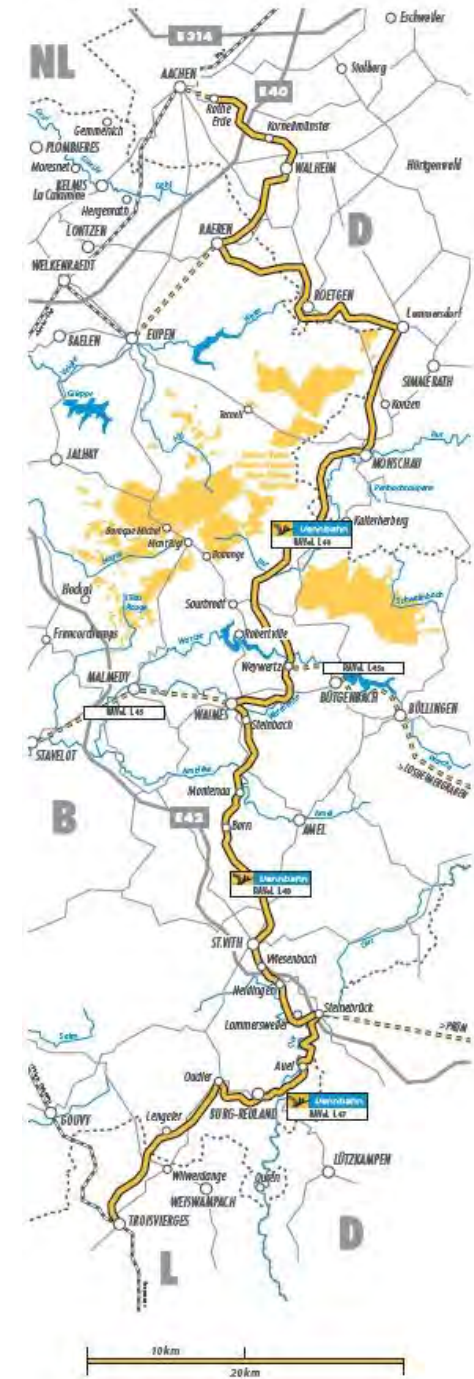
- **Leuchtturmprojekt** mit internationaler Strahlkraft
Projet phare avec une réputation internationale
- **350.000** Zählungen in 2015
350.000 comptages en 2015
- **Steigerung** der Belegungsrate um 20%
Augmentation du taux d'occupation de 20%
- Touristisches **Gesamtprodukt**
Produit touristique global
- Seit 2015 **ADFC-Qualitätsradroute** ****
*Depuis 2015 certificat de qualité **** de l'ADFC*

Willkommen in Europas
kraftvollem Garten.

Bienvenue dans
le surprenant jardin
de l'Europe.

Welkom in de ruige
tuin van Europa.

www.ostbelgien.eu





Ostbelgien
Cantons de l'Est - Oostkantons

bed+bike Unterkünfte – Hébergements bed+bike



- **ADFC-Qualitätslabel** für fahrradfreundliche Unterkünfte
Label de qualité pour les hébergements particulièrement équipés pour accueillir les cyclistes
- **54** zertifizierte Unternehmftsbetriebe
54 hébergements certifiés
- Seit 2015 **Abkommen mit CGT**
Depuis 2015 accord de collaboration avec le CGT
- Deutlicher **Anstieg der Übernachtungszahlen** in zertifizierten Unterkünften
Augmentation sensible du nombre de nuitées dans les hébergements certifiés



Willkommen in Europas
kraftvollem Garten.

Bienvenue dans
le surprenant jardin
de l'Europe.

Welkom in de ruige
tuin van Europa.

www.ostbelgien.eu

Rad- und Wanderreisen – Voyages à pied et à vélo

Chiffre d'affaires Umsatz	2012	2013	2014	2015	2016	2017	2018
Rando/Wandern	14.447	47.564	53.721	59.350	47.275	41.592	56.512
Vélo/Radfahren	16.919	51.573	119.374	87.599	71.799	37.155	76.354
Total	31.366	99.137	173.095	146.949	119.074	78.747	132.866

Rando 2018 = + 37% par rapport à 2017 / **Wandern** +37% im Vergleich zu 2017

Vélo 2018 = + 105 % par rapport à 2017 / **Radfahren** +105% im Vergleich zu 2017

Dépenses moyennes / Ausgaben im Durchschnitt:

Circuit à pied/Wanderreise: 322 €/Pers.

Circuit à vélo/Radreise: 345 €/Pers.

Willkommen in Europas
kraftvollem Garten.

Bienvenue dans
le surprenant jardin
de l'Europe.

Welkom in de ruige
tuin van Europa.

www.ostbelgien.eu

Rad- und Wanderreisen – Voyages à pied et à vélo

Was wurde 2018 gebucht? Qu'est-ce qui a été réservé en 2018?

A vélo / Rad:

60% Vennbahn

40 % points-noeuds / Knotenpunkte

A pied / Wandern:

30 % : Randonnées en étoile/ Sternwanderungen

15 % : Randos sac à dos / Backpacker

15 % : Circuits courts (2-3 jours) / kurze Wandereisen (2-3 Tage)

15 % : Circuits plus longs / längere Touren

25 % : A LA CARTE

Herkunft der Gäste / D'où viennent-ils?

65% Belgique/Belgien :

Majoritairement des flamands / meistens aus Flandern (70 %)

Flam.: + circuits à vélo/Radreisen & Wall.: + Circuits à pied/Wandereisen

35 % de l'étranger/ aus dem Ausland : 17% : All./D & 16 % : Pays-Bas/Niederlande

-> principalement pour des circuits à vélo / hauptsächlich Radreisen

Altersdurchschnitt der Gäste / Tranches d'âges

40 %: 56 - 65 ans/J.

21 %: 46 - 55 ans/J.

21 %: + 66 ans/J.

Willkommen in Europas
kraftvollem Garten.

Bienvenue dans
le surprenant jardin
de l'Europe.

Welkom in de ruige
tuin van Europa.

www.ostbelgien.eu



Ostbelgien
Cantons de l'Est - Oostkantons

Kulturelle Projekte - *Patrimoine*



Willkommen in Europas
kraftvollem Garten.

Bienvenue dans
le surprenant jardin
de l'Europe.

Welkom in de ruige
tuin van Europa.

www.ostbelgien.eu



Ostbelgien
Cantons de l'Est - Oostkantons

Panoramatafeln – *Panneaux panoramiques*



PANORAMA



Drehbare Holzbohle (mit Rinde) planche de bois (avec ses écorces)
gehalten von 2 Fußstangen tenue par 2 pieds métalliques



recto

Ostbelgien-O und Panoramafoto mit Zahlreferenzen „O“ et photo panoramique avec référencements (chiffres)



verso

Gemeindegewapp und Information zu den referenzierten Orten Blason de la commune et informations sur les lieux référencés

Willkommen in Europas
kraftvollem Garten.

Bienvenue dans
le surprenant jardin
de l'Europe.

Welkom in de ruige
tuin van Europa.

www.ostbelgien.eu

Panoramatafeln – *Panneaux panoramiques*



Willkommen in Europas
kraftvollem Garten.

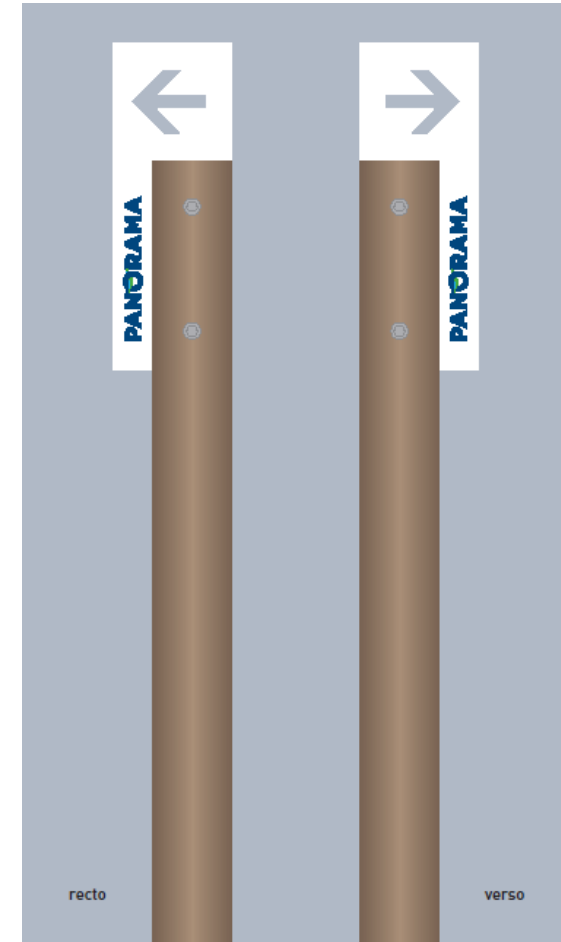
Bienvenue dans
le surprenant jardin
de l'Europe.

Welkom in de ruige
tuin van Europa.

www.ostbelgien.eu

- **Laufzeit** des Projektes: 2018-2020
- **Gesamtbudget der TAO:** 44.000 € für max. 4 Tafeln/Gemeinde.
- **Von der TAO werden übernommen:** Koordination, Konzeptentwurf, Redaktion, Übersetzungen, Fotomaterial, Erstellung einer neuen interaktiven Internetrubrik
- **Geschätzte Eigenbeteiligung seitens der Gemeinden:** 1.500 € zzgl. MwSt. zur Deckung der Materialkosten + Errichten der Tafeln

- **Durée du projet :** 2018-2020
- **Budget global de l'ATEB :** 44.000 € pour max. 4 panneaux/commune.
- **Prise en charge par l'ATEB :** coordination, élaboration d'un concept, rédaction des textes, traductions, photos, création d'une nouvelle rubrique interactive sur le site web de l'ATEB
- **Participation propre des communes** pour le paiement du matériel +/- 1.500 € hors TVA + montage des panneaux





Ostbelgien
Cantons de l'Est - Oostkantons

Panoramatafeln – Panneaux panoramiques

Beispiel Vorderseite/exemple recto:



Beispiel Rückseite/exemple verso:

Hecken im Randgebiet des Hohen Venns | Les haies à la lisière du plateau des Hautes Fagnes | Hagen in het randgebied van de Hoge Venen

Scher-/Schnitthecken

Hecken mit Baumdurchwuchs

Hauschutzhecken

Landschaftsrahmen

Bereits verwirklichte Tafeln / Panneaux déjà réalisés :

- Gem./Comm. Büllingen: Rocherath-Krinkelt + Holzheim
- Gem./Comm. Eupen: Moorenhöhe + Limburger Weg
- Gem./Comm. Amel: Medell: Depertzberg
- Gem./Comm. Malmedy: Malmedy: Place du Châtelet

In Vorbereitung / En cours :

- Gem./Comm. Raeren: Raeren
- Gem./Comm. Waimes: Ovifat

Weitere Zusagen / Confirmés :

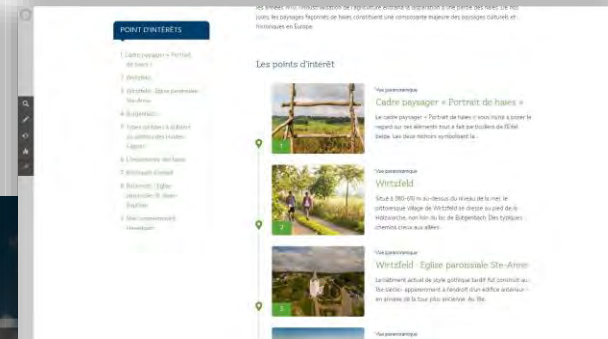
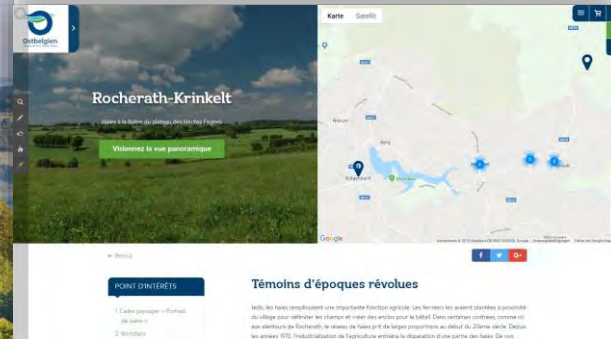
- Gem./Comm. St. Vith: 4 Tafeln/panneaux
- Gem./Comm. Malmedy: 3 weitere Tafeln/panneaux suppl.
- Gem./Comm. Raeren: 2 weitere Tafeln/panneaux suppl.
- Gem./Comm. Eupen: 2 weitere Tafeln/panneaux suppl.
- Gem./Comm. Kelmis: 1-2 Tafeln/panneaux
- Gem./Comm. Lontzen: 1-2 Tafeln/panneaux

Willkommen in Europas
kraftvollem Garten.
Bienvenue dans
le surprenant jardin
de l'Europe.
Welkom in de ruige
tuin van Europa.
www.ostbelgien.eu

Panoramatafeln – Panneaux panoramiques



Willkommen in Europas
kraftvollem Garten.
Bienvenue dans
le surprenant jardin
de l'Europe.
Welkom in de ruige
tuin van Europa.
www.ostbelgien.eu



[Internet-Version](#)
[Version web](#)



Erklärung der Buttons

- Übersicht Ebenen
- Bereits angeklickte Ebenen
- Fotos
- Erläuterungen
- 360° Aufnahmen/Detailfotos
- Bild/Text verlassen
- Nach oben
- Nach rechts
- Hineinzoomen
- Herauszoomen
- Rotation starten/stoppen
- Zurück zum Ausgangsfoto
- Steuermodus ändern
- Vollbild-Modus
- Nach unten
- Nach links

Rocherath-Krinkelt

ORT VON INTERESSE

Die Zeugen vergangener Epochen





Ostbelgien
Cantons de l'Est - Oostkantons

Ostbelgien Touren / Routes à travers les Cantons de l'Est



Willkommen in Europas
kraftvollem Garten.

Bienvenue dans
le surprenant jardin
de l'Europe.

Welkom in de ruige
tuin van Europa.

www.ostbelgien.eu



Drei Routen, drei Themen, ein Reiseziel:

- Burgen Route (79 km)
- Venn und Seen Route (150 km)
- Ourtal Route (100 km)

Jede Route folgt einem roten Faden.

- Burgen und Herrnhäuser
- Natur im Breitbandformat
- Geheimnisvolles um Kirchen und Kapellen, reizvolle Aussichtspunkte sowie regionale Produkte



Trois routes, trois thématiques, une destination:

- Route des Châteaux (79 km)
- Route Fagnes et Lacs (150 km)
- Route de l'Our (100 km)

Chaque route suit un fil rouge.

- Châteaux et maisons de maître
- Nature extraordinaire
- Eglises et chapelles insolites, vues panoramiques et produits du terroir

Neuaufgabe 2019
Nouvelle édition 2019

Ostbelgien Touren / Routes à travers les Cantons de l'Est



Willkommen in Europas
kraftvollem Garten.
Bienvenue dans
le surprenant jardin
de l'Europe.
Welkom in de ruige
tuin van Europa.
www.ostbelgien.eu

- Routen bestehen seit fast **20 Jahren**
- **Beschilderung** gehört der Provinz Lüttich und ist bedauerlicherweise in einem untragbaren Zustand. Zugesagte Erneuerung ist von 2017 auf 2019 verschoben worden.
Insgesamt: 13 Rundfahrten auf dem Gebiet der Provinz.
- Trotz der mangelhaften Beschilderung wurde 2016 aufgrund der hohen Nachfrage eine Neuauflage der Broschüre beschlossen.
Aus einem einfachen einfarbigen Faltprospekt wurde ein 116 Seiten starker Kataloges in drei Sprachfassungen.
- **Auflage: 24.000 Exemplare**
- 1. Nachdruck 2017: **24.000 Exemplaren**
- **2. Nachdruck 2019**
- **Orientierungshilfe:** detaillierte Karte

- Les routes existent **depuis presque 20 ans**
- **Le balisage** dépend de la Province de Liège et est malheureusement dans un état déplorable. Le renouvellement des plaquettes, confirmé pour 2017, a été reporté à 2019.
Il y a au total 13 circuits sur le territoire de la province de Liège.
- Malgré le balisage médiocre, mais en raison d'une importante demande, l'ATEB a réédité la brochure en 2016.
- D'un simple dépliant, c'est devenu un catalogue de 116 pages, disponible en trois versions linguistiques.
- **Tirage : 24.000 exemplaires**
- 1ère réimpression en 2017 : **24.000 exemplaires**
- **2ème réimpression en 2019**
- **Aide d'orientation:** carte détaillée





Ostbelgien
Cantons de l'Est - Oostkantons

Interreg-Projekte – *Projets Interreg*

Willkommen in Europas
kraftvollem Garten.

Bienvenue dans
le surprenant jardin
de l'Europe.

Welkom in de ruige
tuin van Europa.

www.ostbelgien.eu

Interreg 
EUROPEAN UNION
Grande Région | Großregion
Fonds européen de développement régional | Europäischer Fonds für regionale Entwicklung

Interreg 
EUROPÄISCHE UNION
Euregio Maas-Rhein
Europäischer Fonds für regionale Entwicklung

RANDO-M



Willkommen in Europas
kraftvollem Garten.

Bienvenue dans
le surprenant jardin
de l'Europe.

Welkom in de ruige
tuin van Europa.

www.ostbelgien.eu



EMR Interreg V

RANDO-M, „Eifel-Ardennen, ein unbegrenzter Erlebnisraum zum Radfahren und Wandern“

- Entwicklung und Realisierung eines ostbelgischen Leitwanderweges in Anbindung an den Eifelsteig
- Thematische Ausarbeitung des grenzüberschreitenden Radwegenetzes zu Ein- und Mehrtagesausflügen durch die Entwicklung von Produktgeschichten

Projektlaufzeit: 1.9.2018 – 31.8.2021

Federführender Begünstigter: Tourismusagentur Ostbelgien

Operative Projektpartner: Eifel Tourismus (ET) GmbH, Fremdenverkehrsverband der Provinz Lüttich

Strategische Projektpartner: EWIV Eifel-Ardennen Marketing

Förderfähige Kosten insgesamt: 1.606.026,89 €

EFRE-Beitrag: 803.013,44 €, bzw. 50 %

Interreg V EMR

RANDO-M, „Ardenne-Eifel, un espace d'expérience illimitée pour le cyclisme et la randonnée“

- Développement et réalisation d'un chemin phare dans les Cantons de l'Est en connexion avec l'Eifelsteig
- Développement thématique du réseau cyclo-touristique transfrontalier d'un ou de plusieurs jours en concevant des histoires thématiques.

Durée du projet : 1/9/2018 – 31/8/2021

Chef de file: Agence du Tourisme de l'Est de la Belgique

Partenaires bénéficiaires: Eifel Tourismus (ET) GmbH, Féd. du Tourisme de la Province de Liège

Partenaire stratégique: GEIE Marketing Ardenne-Eifel

Dépenses éligibles: 1.606.026,89 €

Cofinancement FEDER: 803.013,44 €, soit 50%

RANDO-M



Willkommen in Europas
kraftvollem Garten.

Bienvenue dans
le surprenant jardin
de l'Europe.

Welkom in de ruige
tuin van Europa.

www.ostbelgien.eu

LEITWANDERWEG OSTBELGIEN

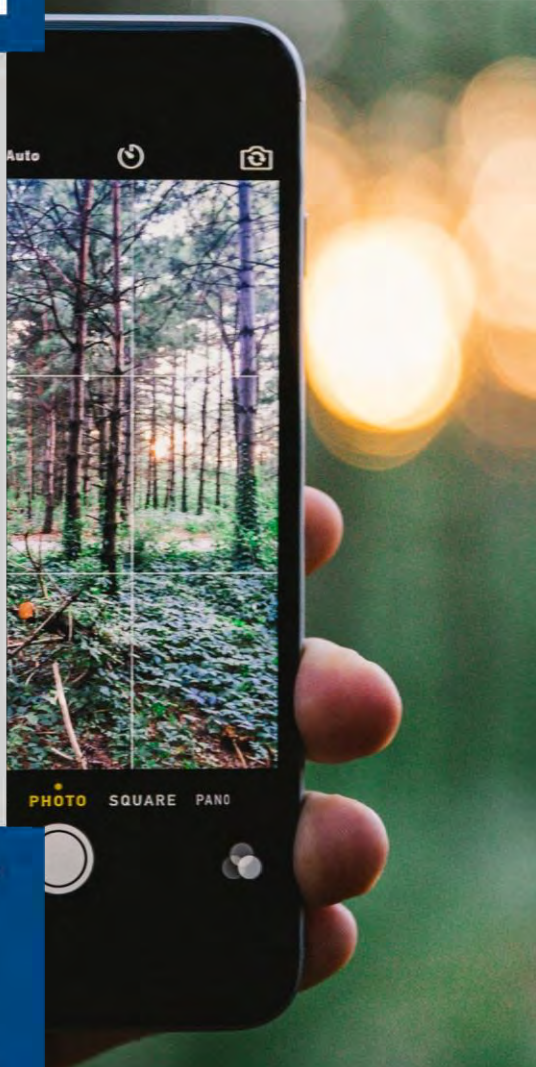
- Planung und Inbetriebnahme via Interreg Projekt RANDO-M
- Eröffnung Sommer 2021
- Budget: 564.000,- €
- Streckenfindung, Wegentwicklung & Planung Landschaftsinszenierungen
- Markenaufbau / Kommunikation
- Partnerbetriebe
- Beschilderung & Basisinfrastruktur
- Marketing

PRODUIT PHARE DE RANDONNÉE DANS LES CANTONS DE L'EST

- *Planification et mise en route via projet Interreg V – RANDO-M*
- *Ouverture prévue pour été 2021*
- *Budget: 564.000,- €*
- *Scouting, Conception, développement et planification de la mise en scène*
- *Conception d'une marque / Communication*
- *Partenaires (hébergements et autres services)*
- *Balisage & infrastructure de base*
- *Marketing*



Digitales Tourismusmarketing für die Großregion Marketing touristique numérique pour la Grande Région



Willkommen in Europas
kraftvollem Garten.
Bienvenue dans
le surprenant jardin
de l'Europe.

Welkom in de ruige
tuin van Europa.

www.ostbelgien.eu

Die Ziele des Projekts u.a. / Les objectifs du projet e.a.:

- Gemeinsam ein strategisch ausgerichtetes, **digitales Tourismusmarketing** für die Großregion erarbeiten / *Elaborer en commun un **marketing touristique stratégique sur une base numérique** pour la Grande Région.*
- Innovative **Kommunikationsmaßnahmen** und digitale Services entwickeln, passgenau für die jeweilige Nutzergruppe / *Développer des **mesures de communication innovantes** et des services numériques ajustés aux besoins des groupes d'utilisateurs respectifs.*
- **Projektlaufzeit / Durée du projet:** 01.01.2016 – 31.12.2020



GROSSREGION
GRANDE RÉGION

Interreg 
Grande Région | Großregion
Fonds européen de développement régional | Europäischer Fonds für regionale Entwicklung



Rheinland-Pfalz
TOURISMUS GMBH



Touristische Projektpartner und Kofinanzierer | Partenaires touristiques et Cofinanceurs



* Ministerium für
Wirtschaft, Arbeit,
Energie und Verkehr
SAARLAND

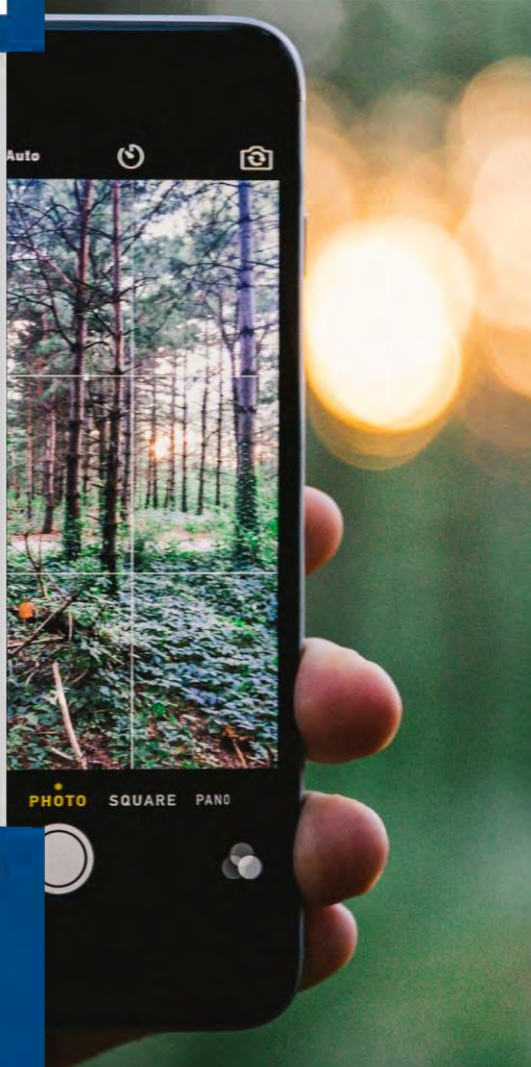


Wallonie



Moselle Attractivité

Digitales Tourismusmarketing für die Großregion Marketing touristique numérique pour la Grande Région



Willkommen in Europas
kraftvollem Garten.
Bienvenue dans
le surprenant jardin
de l'Europe.
Welkom in de ruige
tuin van Europa.
www.ostbelgien.eu

Projektaktion 03 – Digitale Marktforschung – Action 03 – Analyse digitale du marché

Zielgruppen-Segmentierung auf Basis der Sinus-Meta-Milieus®
Segmentation des groupes-cibles sur la base du Sinus-Meta-Milieu®

Inhouse-Workshop für die TAO-Partner

« Handlungsempfehlungen - Den digitalen Gast verstehen » mit
Stefan Möhler
29/11/2018 - +- 40 Teilnehmer

Séminaire pour les partenaires de l'ATEB

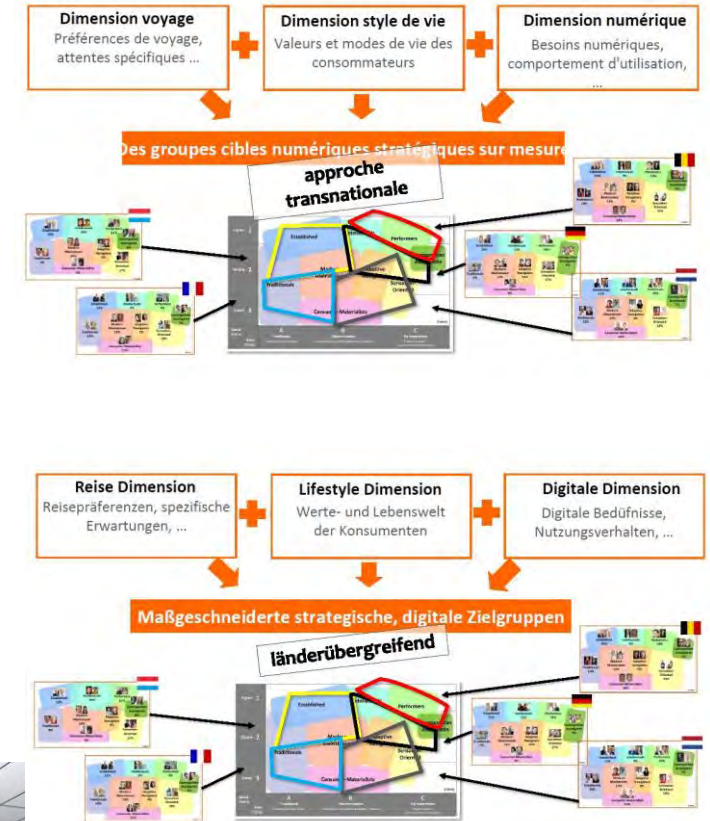
« Recommendations d'action – comprendre le visiteur
numérique »
29/11/2018 - +- 40 participants

„Recommendations d'action - comprendre le visiteur numérique“

Séminaire avec
Stefan Möhler (Netzvitamine)

Triangel St-Vith,
29/11/2018
9h00 - 11h30







Ostbelgien
Cantons de l'Est - Oostkantons



Vielen Dank für Ihre Aufmerksamkeit!
Merci pour votre attention!

Willkommen in Europas
kraftvollem Garten.

Bienvenue dans
le surprenant jardin
de l'Europe.

Welkom in de ruige
tuin van Europa.

www.ostbelgien.eu